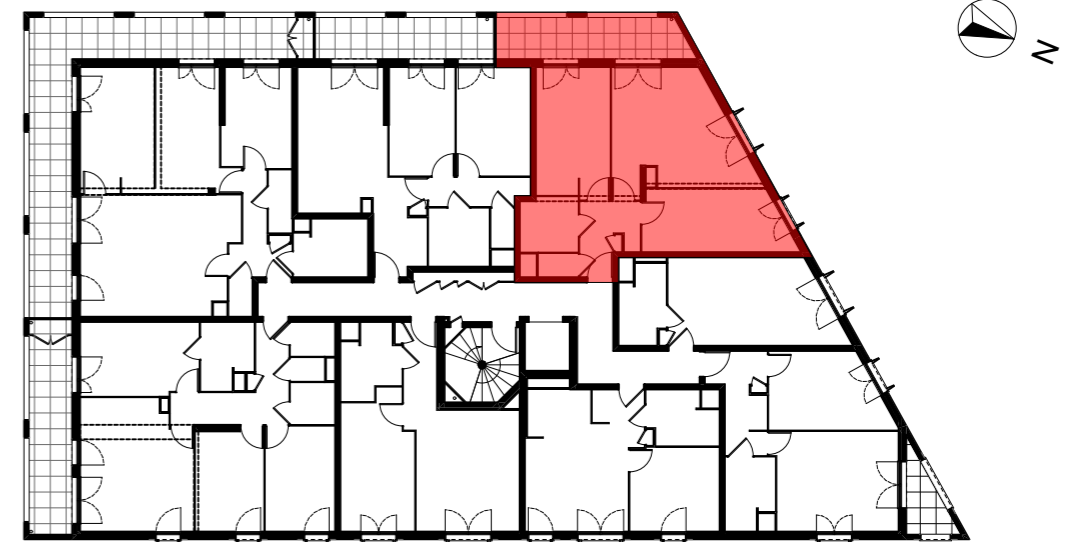


# Les Apparts - Côté Jardin

Lot 1A7a  
93330 NEUILLY-SUR-MARNE



BATIMENT	A
APPARTEMENT	3 pièces
NIVEAU	R+2
TYPE	235

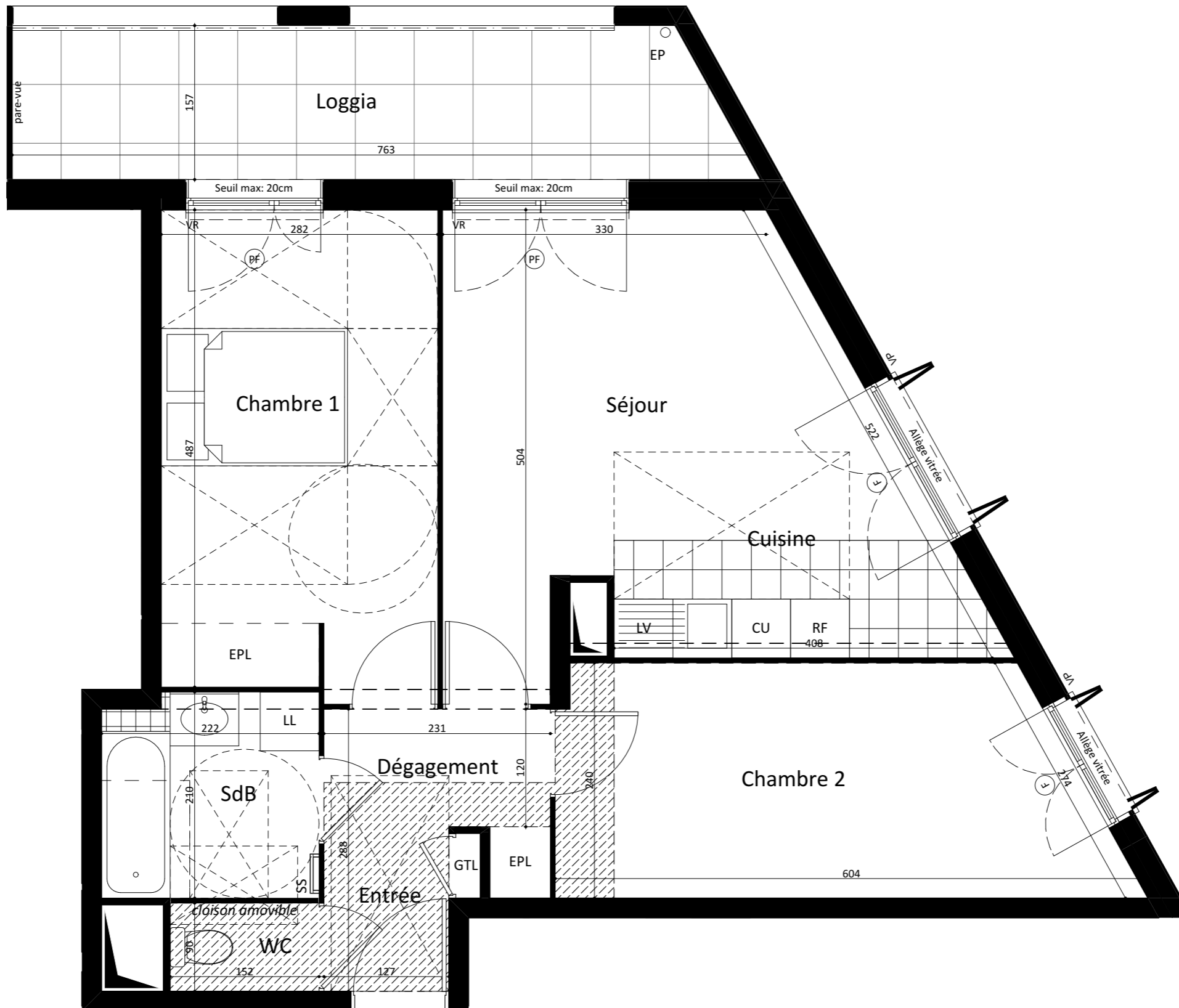


**OGIC**  
47-49, avenue Edouard Vaillant  
92100 BOULOGNE-BILLANCOURT  
Tél: 01 55 20 31 31  
Fax: 01 55 20 31 30



**KAUFMAN & BROAD**  
127 avenue Charles-de-Gaulle  
92200 NEUILLY-SUR-SEINE  
Tél: 01 41 43 43 43

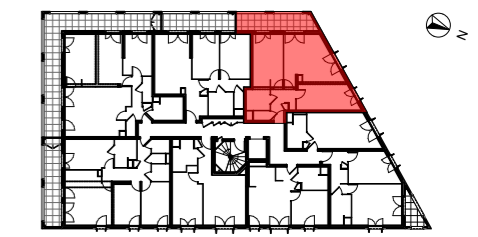
LEGENDE PLAN	
EV	Evier
LV	Lave-vaisselle
LL	Lave-linge
SL	Sèche-linge
RF	Réfrigérateur
CU	Plaque de cuisson
CH	Chaudière à gaz individuel
SS	Sèche-serviette
PF	Porte-fenêtre
F	Fenêtre
FF	Fenêtre fixe
FT	Fenêtre de toit
VR	Volet roulant
VB	Volet battant
VP	Volet pliant
VC	Volet coulissant
EP	Descente pluviale
TE	Porte-fenêtre
	Soffites et faux-plafonds
	Poutres et retombées
	Carrelage au sol



# Les Apparts Côté Jardin

Lot 1A7a  
93330 NEUILLY-SUR-MARNE

BATIMENT	A
APPARTEMENT	3 pièces
NIVEAU	R+2
TYPE	235



ENTREE	2,35 m <sup>2</sup>
RECEPTION	20,83 m <sup>2</sup>
SEJOUR	16,33 m <sup>2</sup>
CUISINE	4,50 m <sup>2</sup>
CHAMBRE 1	13,89 m <sup>2</sup>
CHAMBRE 2	12,84 m <sup>2</sup>
DEGAGEMENT	3,22 m <sup>2</sup>
SDB	4,56 m <sup>2</sup>
WC	1,37 m <sup>2</sup>

<b>TOTAL SURFACE HABITABLE</b>	<b>59,06 m<sup>2</sup></b>
<b>TOTAL SURFACE UTILE</b>	<b>0,00 m<sup>2</sup></b>
BALCON	0,00 m <sup>2</sup>
LOGGIA	11,19 m <sup>2</sup>
TERRASSE	0,00 m <sup>2</sup>
JARDIN	0,00 m <sup>2</sup>
<b>TOTAL SURFACE ANNEXES</b>	<b>11,19 m<sup>2</sup></b>

**OGIC**  
une nouvelle nature de ville  
47-49, avenue Edouard Vaillant  
92100 BOULOGNE-BILLANCOURT  
Tél: 01 55 20 31 31  
Fax: 01 55 20 31 30

**KAUFMAN & BROAD**  
127 avenue Charles-de-Gaulle  
92200 NEUILLY-SUR-SEINE  
Tél: 01 41 43 43 43

**NB :** Le présent document exprime la figure et les dispositions générales de l'appartement. Les surfaces sont approximatives. Des variations peuvent intervenir en fonction de contraintes techniques et/ou réglementaires de la réalisation, tant en ce qui concerne les dimensions libres que l'équipement. Les retombées de poutres, faux-plafonds, soffites, canalisations, ne sont pas tous figurés et peuvent être modifiés pour des raisons techniques. La hauteur sous soffites, faux-plafonds et retombées de poutres ne serait être inférieure à 2,00 m. Les éléments de mobiliers de cuisine et les implantations des équipements électriques sont présentés à titre indicatif.

DATE:	01/03/2018	IND:	A
-------	------------	------	---

