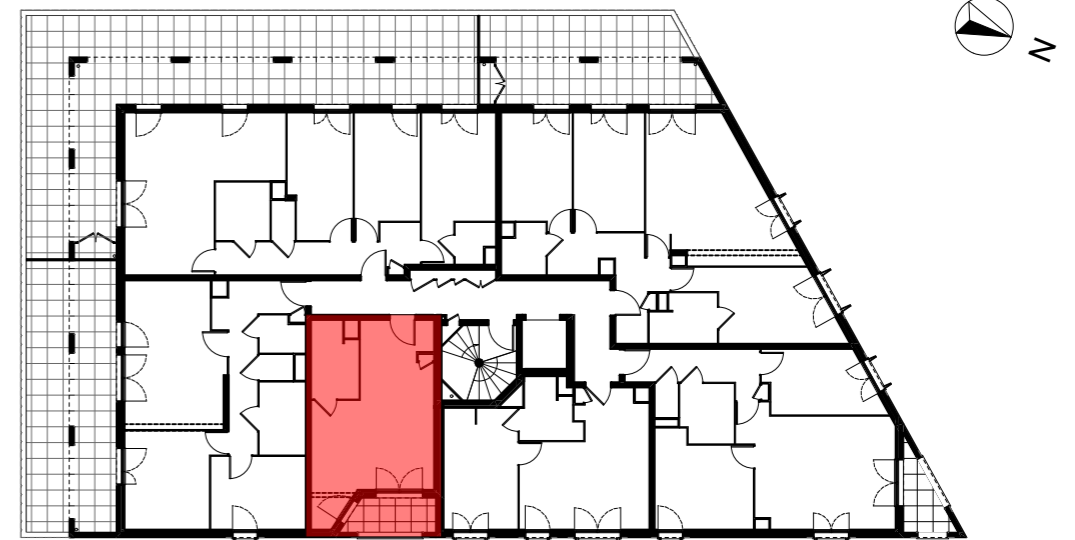


# Les Apparts - Côté Jardin

Lot 1A7a  
93330 NEUILLY-SUR-MARNE






BATIMENT	A
APPARTEMENT	1 pièce
NIVEAU	R+3
TYPE	311

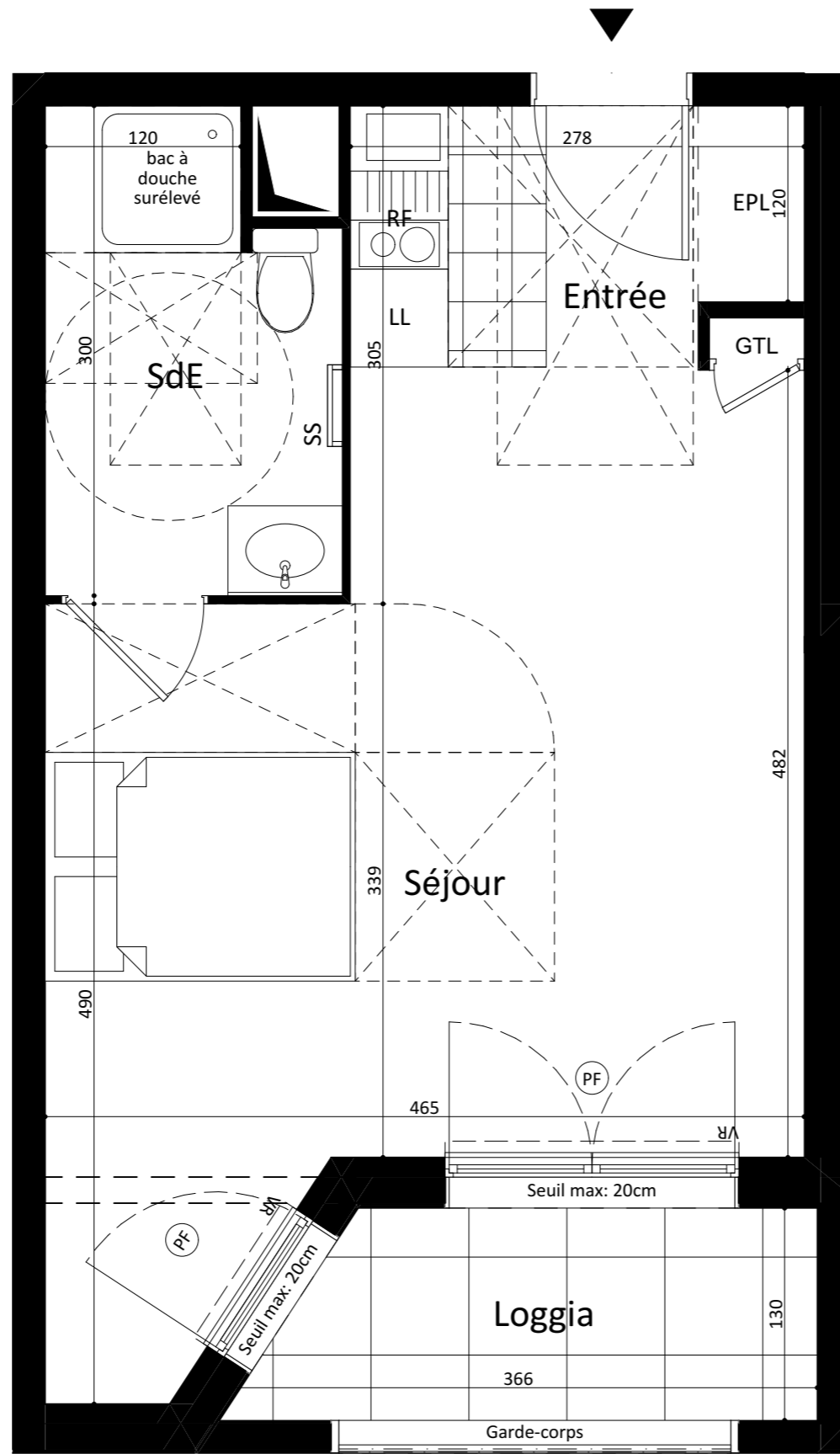


**OGIC**  
47-49, avenue Edouard Vaillant  
92100 BOULOGNE-BILLANCOURT  
Tél: 01 55 20 31 31  
Fax: 01 55 20 31 30



**KAUFMAN & BROAD**  
127 avenue Charles-de-Gaulle  
92200 NEUILLY-SUR-SEINE  
Tél: 01 41 43 43 43

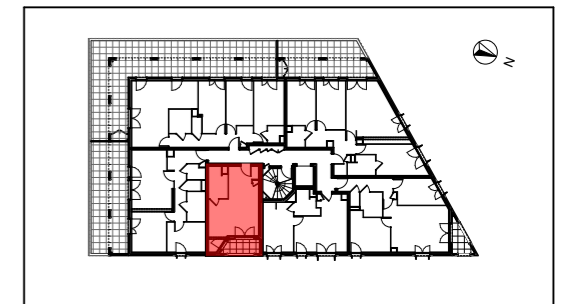
LEGENDE PLAN	
EV	Evier
LV	Lave-vaisselle
LL	Lave-linge
SL	Sèche-linge
RF	Réfrigérateur
CU	Plaque de cuisson
CH	Chaudière à gaz individuel
SS	Sèche-serviette
PF	Porte-fenêtre
F	Fenêtre
FF	Fenêtre fixe
FT	Fenetre de toit
VR	Volet roulant
VB	Volet battant
VP	Volet pliant
VC	Volet coulissant
EP	Descente pluviale
TE	Porte-fenêtre
	Soffites et faux-plafonds
	Poutres et retombées
	Carrelage au sol



# Les Apparts Côté Jardin

Lot 1A7a  
93330 NEUILLY-SUR-MARNE

BATIMENT	A
APPARTEMENT	1 pièce
NIVEAU	R+3
TYPE	311



ENTREE	8,39 m <sup>2</sup>
SEJOUR	17,66 m <sup>2</sup>
SDE	4,98 m <sup>2</sup>

<b>TOTAL SURFACE HABITABLE</b>	<b>31,03 m<sup>2</sup></b>
--------------------------------	----------------------------

<b>TOTAL SURFACE UTILE</b>	<b>0,00 m<sup>2</sup></b>
----------------------------	---------------------------

BALCON	0,00 m <sup>2</sup>
--------	---------------------

LOGGIA	4,21 m <sup>2</sup>
--------	---------------------

TERRASSE	0,00 m <sup>2</sup>
----------	---------------------

JARDIN	0,00 m <sup>2</sup>
--------	---------------------

<b>TOTAL SURFACE ANNEXES</b>	<b>4,21 m<sup>2</sup></b>
------------------------------	---------------------------

 <b>OGIC</b> <small>47-49, avenue Edouard Vaillant 92100 BOULOGNE-BILLANCOURT Tél: 01 55 20 31 31 Fax: 01 55 20 31 30</small>	 <b>KAUFMAN &amp; BROAD</b> <small>127 avenue Charles-de-Gaulle 92200 NEUILLY-SUR-SEINE Tél: 01 41 43 43 43</small>
--	--

**NB :** Le présent document exprime la figure et les dispositions générales de l'appartement. Les surfaces sont approximatives. Des variations peuvent intervenir en fonction de contraintes techniques et/ou réglementaires de la réalisation, tant en ce qui concerne les dimensions libres que l'équipement. Les retombées de poutres, faux-plafonds, soffites, canalisations, ne sont pas tous figurés et peuvent être modifiés pour des raisons techniques. La hauteur sous soffites, faux-plafonds et retombées de poutres ne serait être inférieure à 2,00 m. Les éléments de mobiliers de cuisine et les implantations des équipements électriques sont présentés à titre indicatif.

DATE:	01/03/2018	IND:	A
-------	------------	------	---