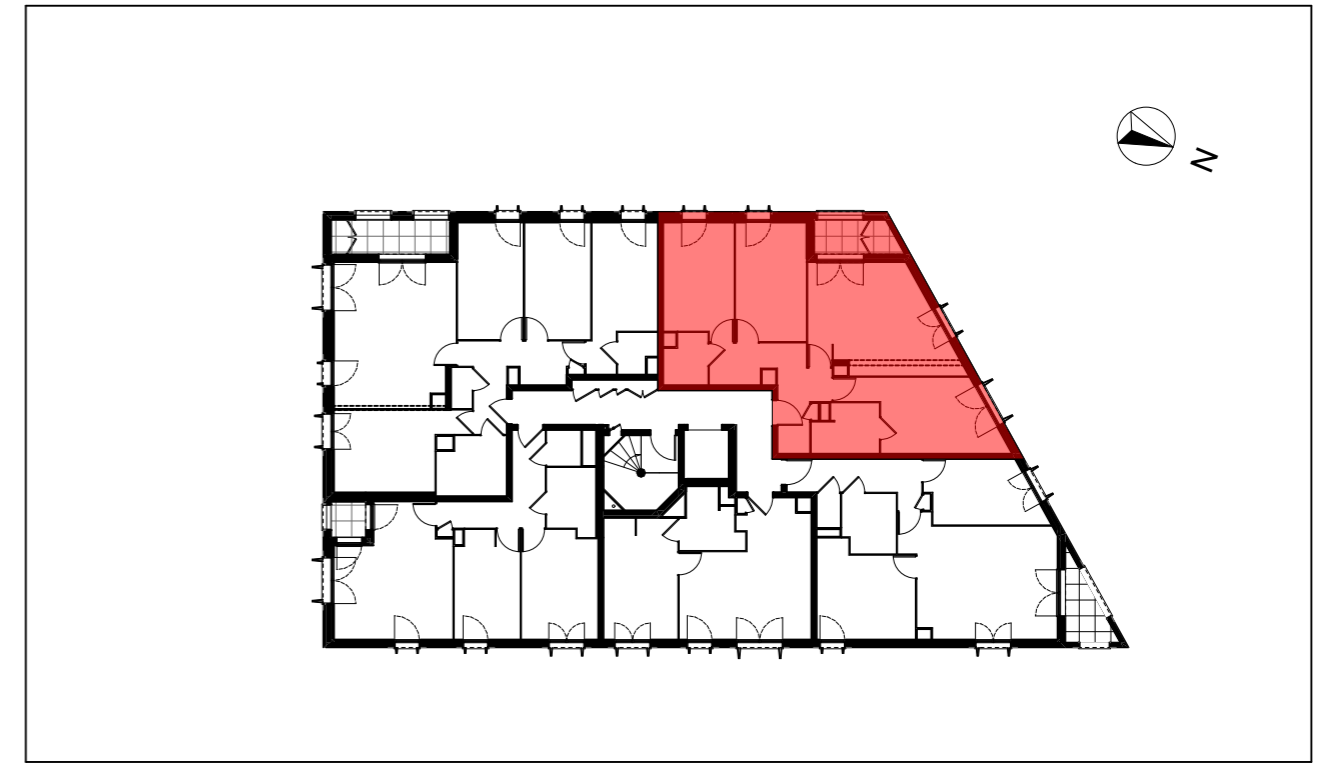


# Les Apparts - Côté Jardin

Lot 1A7a  
93330 NEUILLY-SUR-MARNE

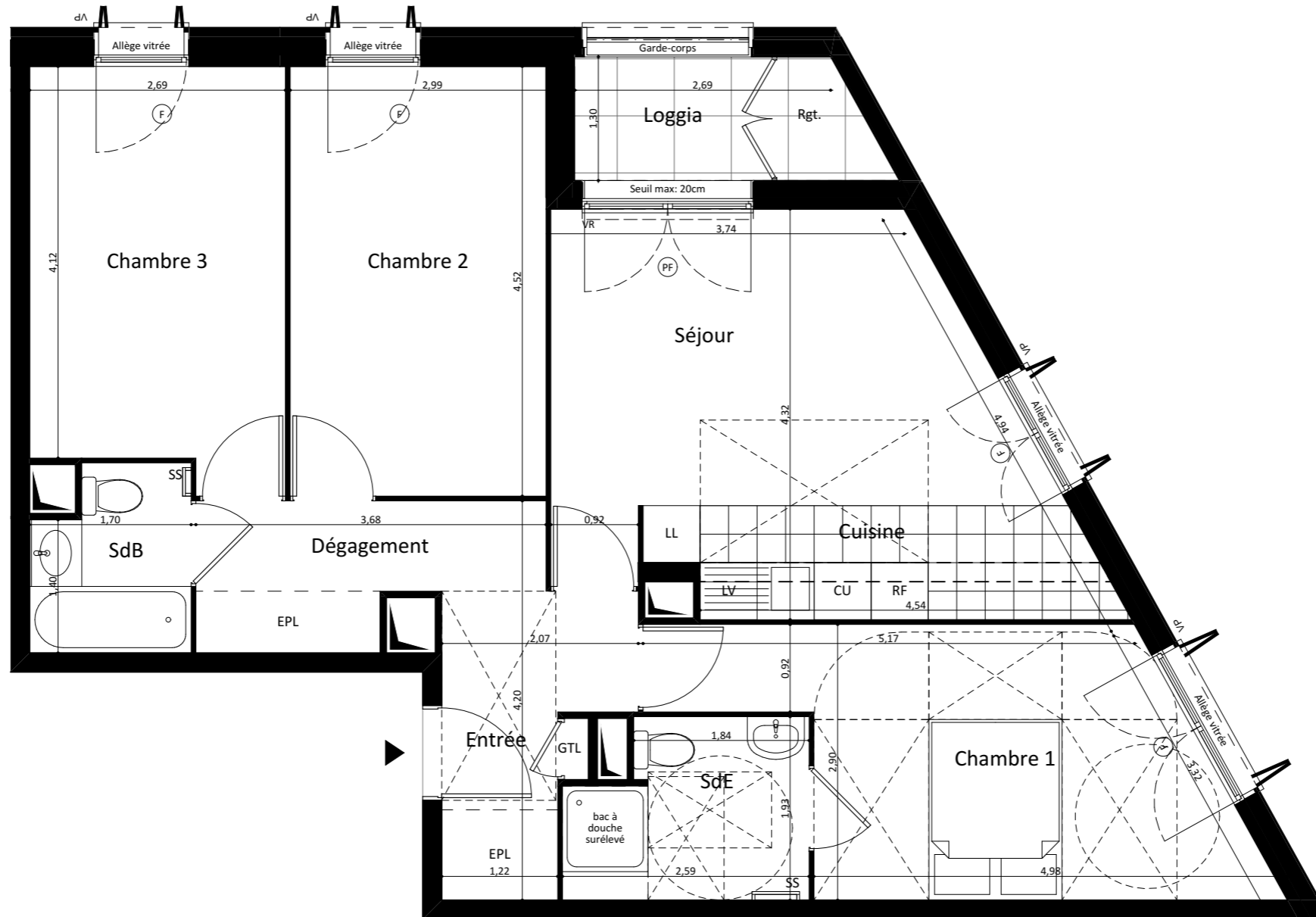


BATIMENT	A
APPARTEMENT	4 pièces
NIVEAU	R+6
TYPE	643


**OGIC** une nouvelle nature de ville  
 OGIC  
 47-49, avenue Edouard Vaillant  
 92100 BOULOGNE-BILLANCOURT  
 Tél: 01 55 20 31 31  
 Fax: 01 55 20 31 30

  
**KAUFMAN & BROAD**  
 127 avenue Charles-de-Gaulle  
 92200 NEUILLY-SUR-SEINE  
 Tél: 01 41 43 43 43

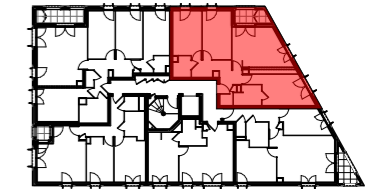
LEGENDE PLAN	
EV	Evier
LV	Lave-vaisselle
LL	Lave-linge
SL	Sèche-linge
RF	Réfrigérateur
CU	Plaque de cuisson
CH	Chaudière à gaz individuel
SS	Sèche-serviette
PF	Porte-fenêtre
F	Fenêtre
FF	Fenêtre fixe
FT	Fenêtre de toit
VR	Volet roulant
VB	Volet battant
VP	Volet pliant
VC	Volet coulissant
EP	Descente pluviale
TE	Porte-fenêtre
	Soffites et faux-plafonds
	Poutres et retombées
	Carrelage au sol



# Les Apparts Côté Jardin

Lot 1A7a  
93330 NEUILLY-SUR-MARNE

BATIMENT	A
APPARTEMENT	4 pièces
NIVEAU	R+6
TYPE	643



ENTREE	5,25 m <sup>2</sup>
RECEPTION	20,45 m <sup>2</sup>
SEJOUR	15,04 m <sup>2</sup>
CUISINE	5,41 m <sup>2</sup>
CHAMBRE 1	13,77 m <sup>2</sup>
CHAMBRE 2	12,17 m <sup>2</sup>
CHAMBRE 3	11,47 m <sup>2</sup>
DEGAGEMENT	4,76 m <sup>2</sup>
SDB	3,07 m <sup>2</sup>
SDE	4,45 m <sup>2</sup>

<b>TOTAL SURFACE HABITABLE</b>	<b>75,39 m<sup>2</sup></b>
<b>TOTAL SURFACE UTILE</b>	<b>0,00 m<sup>2</sup></b>
BALCON	0,00 m <sup>2</sup>
LOGGIA	3,97 m <sup>2</sup>
TERRASSE	0,00 m <sup>2</sup>
JARDIN	0,00 m <sup>2</sup>
<b>TOTAL SURFACE ANNEXES</b>	<b>3,97 m<sup>2</sup></b>

 **OGIC** une nouvelle nature de ville  
47-49, avenue Edouard Vaillant  
92100 BOULOGNE-BILLANCOURT  
Tél: 01 55 20 31 31  
Fax: 01 55 20 31 30

 **KAUFMAN & BROAD**  
127 avenue Charles-de-Gaulle  
92200 NEUILLY-SUR-SEINE  
Tél: 01 41 43 43 43

**NB :** Le présent document exprime la figure et les dispositions générales de l'appartement. Les surfaces sont approximatives. Des variations peuvent intervenir en fonction de contraintes techniques et/ou réglementaires de la réalisation, tant en ce qui concerne les dimensions libres que l'équipement. Les retombées de poutres, faux-plafonds, soffites, canalisations, ne sont pas tous figurés et peuvent être modifiés pour des raisons techniques. La hauteur sous soffites, faux-plafonds et retombées de poutres ne serait être inférieure à 2,00 m. Les éléments de mobiliers de cuisine et les implantations des équipements électriques sont présentés à titre indicatif.

DATE:	01/03/2018	IND:	A
-------	------------	------	---