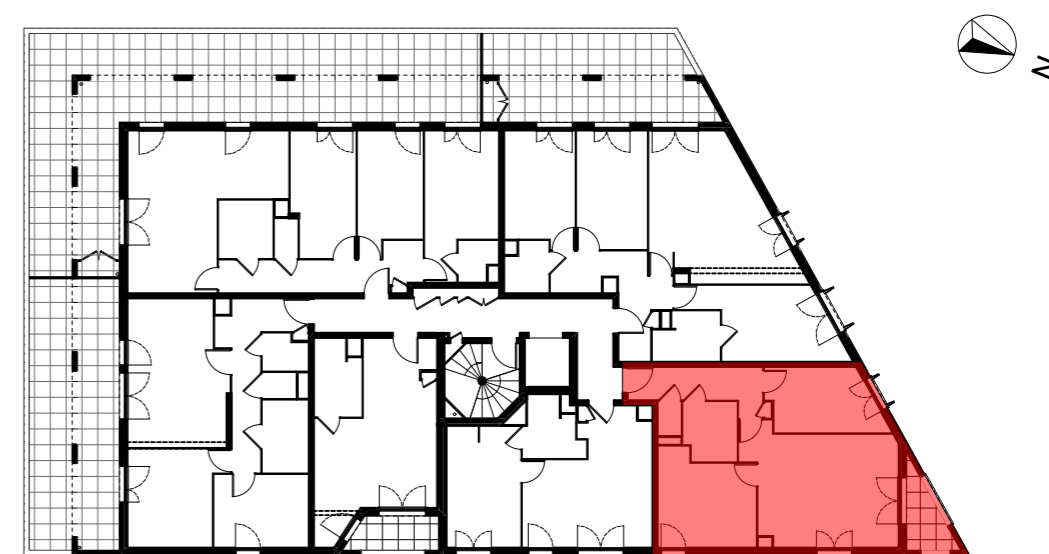
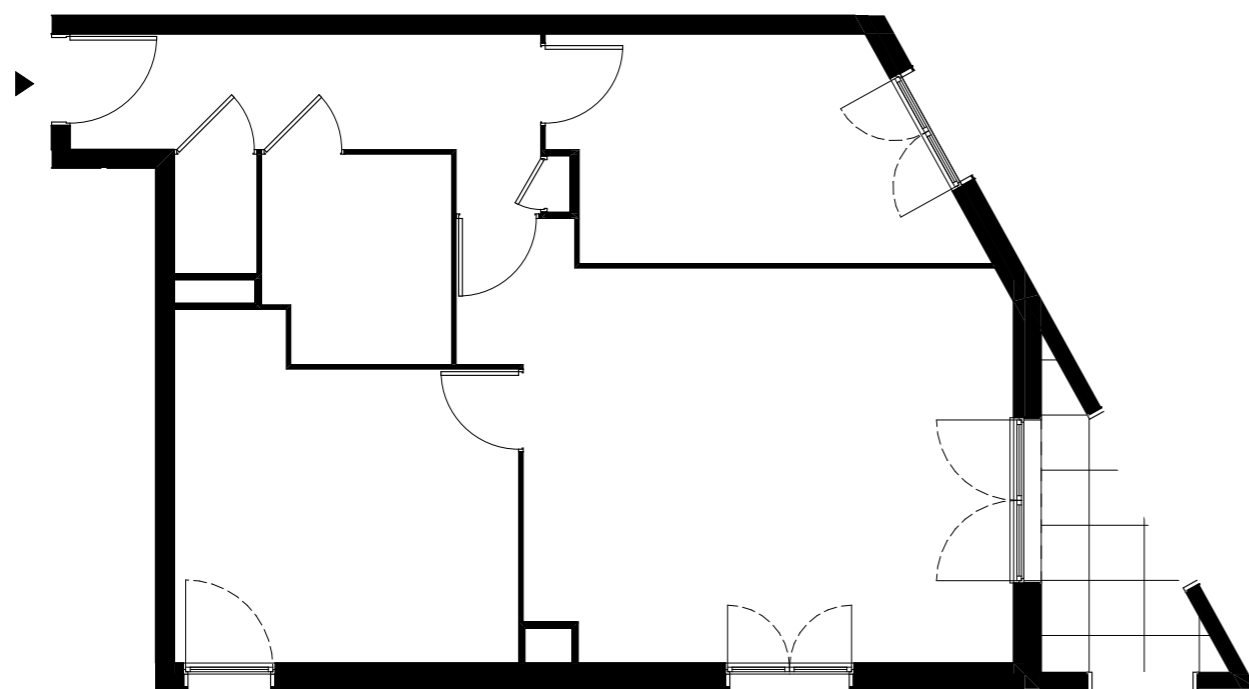


# Les Apparts - Côté Jardin

Lot 1A7a  
93330 NEUILLY-SUR-MARNE



BATIMENT	A
APPARTEMENT	3 pièces
NIVEAU	R+3
TYPE	335

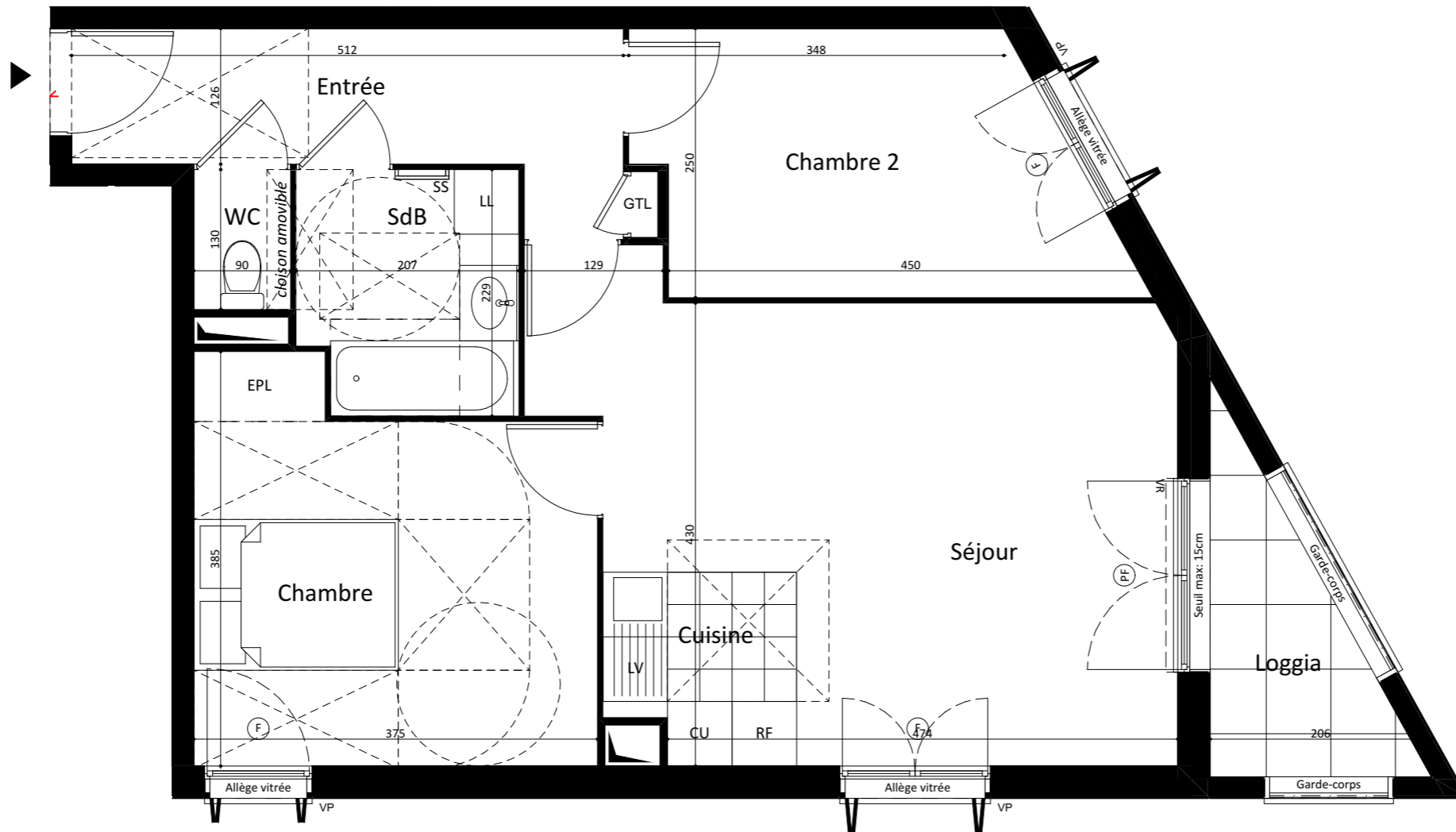


**OGIC**  
47-49, avenue Edouard Vaillant  
92100 BOULOGNE-BILLANCOURT  
Tél: 01 55 20 31 31  
Fax: 01 55 20 31 30



**KAUFMAN & BROAD**  
127 avenue Charles-de-Gaulle  
92200 NEUILLY-SUR-SEINE  
Tél: 01 41 43 43 43

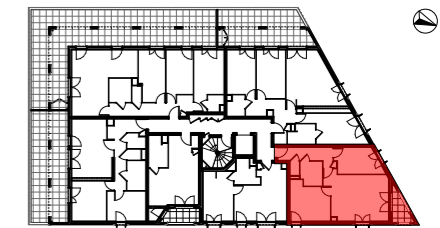
LEGENDE PLAN	
EV	Evier
LV	Lave-vaisselle
LL	Lave-linge
SL	Sèche-linge
RF	Réfrigérateur
CU	Plaque de cuisson
CH	Chaudière à gaz individuel
SS	Sèche-serviette
PF	Porte-fenêtre
F	Fenêtre
FF	Fenêtre fixe
FT	Fenêtre de toit
VR	Volet roulant
VB	Volet battant
VP	Volet pliant
VC	Volet coulissant
EP	Descente pluviale
TE	Porte-fenêtre
	Soffites et faux-plafonds
	Poutres et retombées
	Carrelage au sol



# Les Apparts Côté Jardin

Lot 1A7a  
93330 NEUILLY-SUR-MARNE

BATIMENT	A
APPARTEMENT	3 pièces
NIVEAU	R+3
TYPE	335



ENTREE	7,30 m <sup>2</sup>
RECEPTION	24,08 m <sup>2</sup>
SEJOUR	21,11 m <sup>2</sup>
CUISINE	2,97 m <sup>2</sup>
CHAMBRE 1	12,79 m <sup>2</sup>
CHAMBRE 2	9,99 m <sup>2</sup>
SDB	4,53 m <sup>2</sup>
WC	1,17 m <sup>2</sup>

**TOTAL SURFACE HABITABLE** 59,86 m<sup>2</sup>

**TOTAL SURFACE UTILE** 0,00 m<sup>2</sup>

BALCON 0,00 m<sup>2</sup>

LOGGIA 3,81 m<sup>2</sup>

TERRASSE 0,00 m<sup>2</sup>

JARDIN 0,00 m<sup>2</sup>

**TOTAL SURFACE ANNEXES** 3,81 m<sup>2</sup>

**OGIC** une nouvelle nature de ville  
47-49, avenue Edouard Vaillant  
92100 BOULOGNE-BILLANCOURT  
Tél: 01 55 20 31 31  
Fax: 01 55 20 31 30

**KAUFMAN & BROAD**  
127 avenue Charles-de-Gaulle  
92200 NEUILLY-SUR-SEINE  
Tél: 01 41 43 43 43

**NB :** Le présent document exprime la figure et les dispositions générales de l'appartement. Les surfaces sont approximatives. Des variations peuvent intervenir en fonction de contraintes techniques et/ou réglementaires de la réalisation, tant en ce qui concerne les dimensions libres que l'équipement. Les retombées de poutres, faux-plafonds, soffites, canalisations, ne sont pas tous figurés et peuvent être modifiés pour des raisons techniques. La hauteur sous soffites, faux-plafonds et retombées de poutres ne serait être inférieure à 2,00 m. Les éléments de mobiliers de cuisine et les implantations des équipements électriques sont présentés à titre indicatif.

DATE: 01/03/2018 | IND: A

