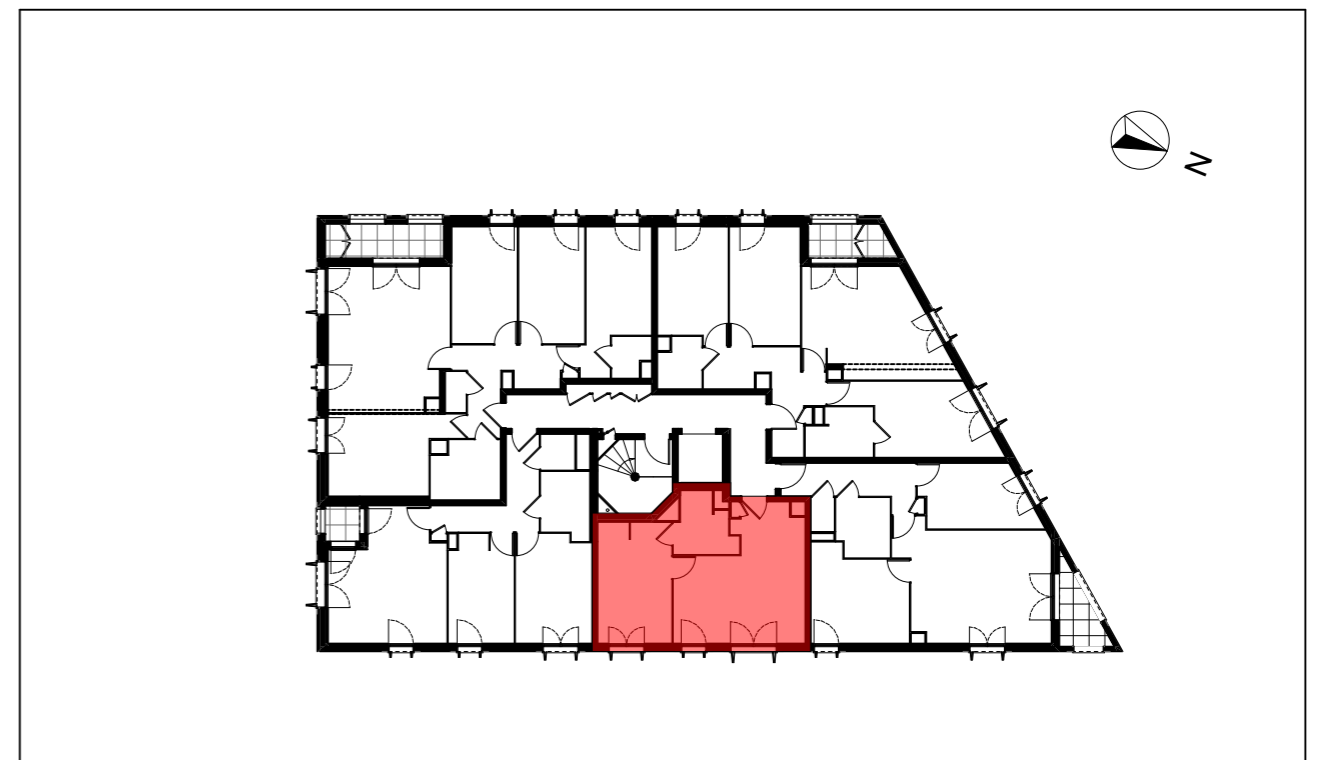


Les Apparts - Côté Jardin

Lot 1A7a
93330 NEUILLY-SUR-MARNE

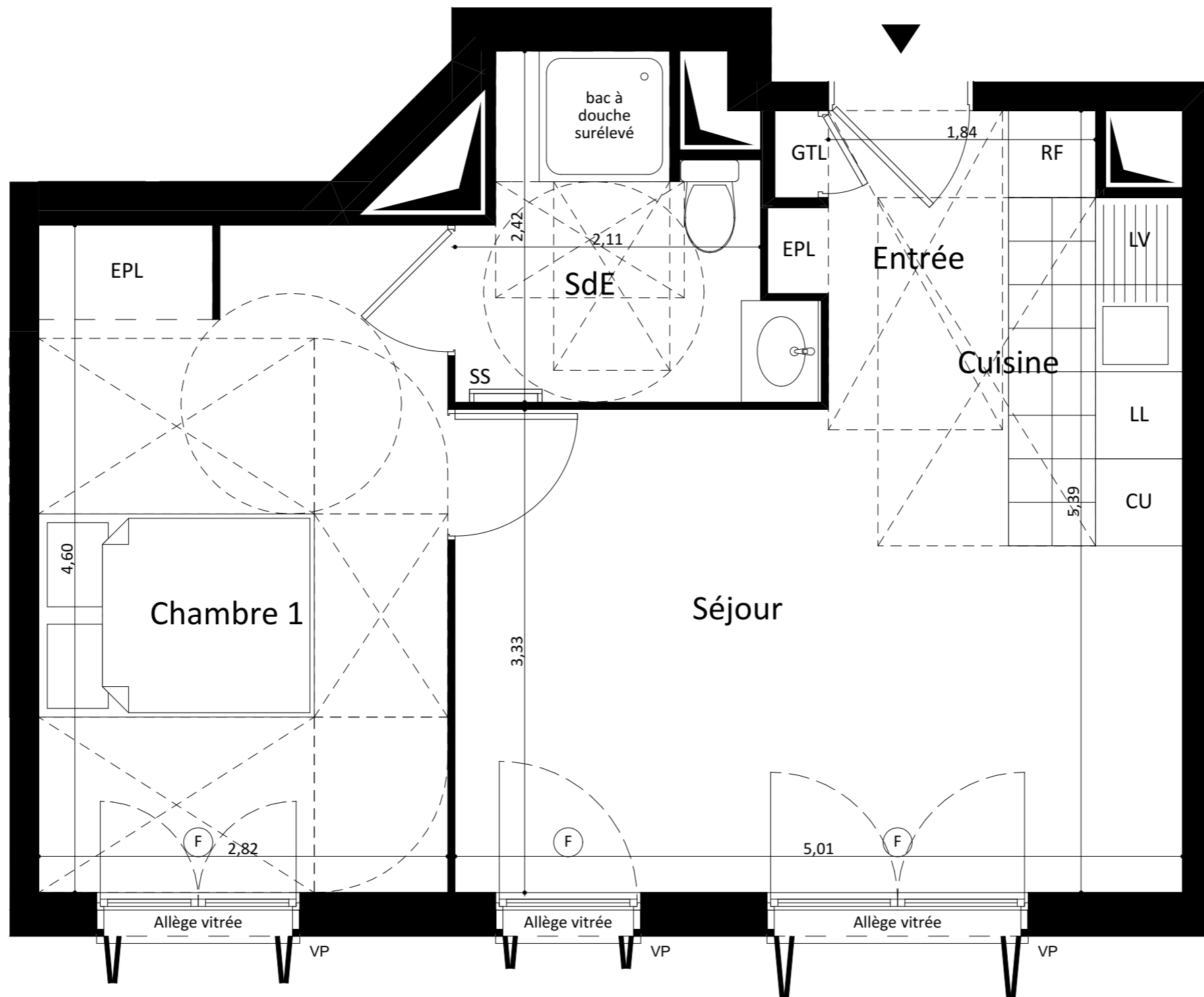


BATIMENT	A
APPARTEMENT	2 pièces
NIVEAU	R+6
TYPE	625


OGIC une nouvelle nature de ville
 OGIC
 47-49, avenue Edouard Vaillant
 92100 BOULOGNE-BILLANCOURT
 Tél: 01 55 20 31 31
 Fax: 01 55 20 31 30


KAUFMAN & BROAD
 127 avenue Charles-de-Gaulle
 92200 NEUILLY-SUR-SEINE
 Tél: 01 41 43 43 43

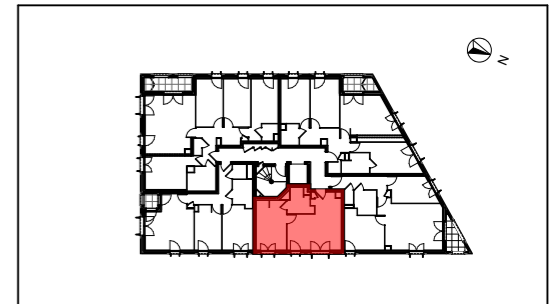
LEGENDE PLAN	
EV	Evier
LV	Lave-vaisselle
LL	Lave-linge
SL	Sèche-linge
RF	Réfrigérateur
CU	Plaque de cuisson
CH	Chaudière à gaz individuel
SS	Sèche-serviette
PF	Porte-fenêtre
F	Fenêtre
FF	Fenêtre fixe
FT	Fenêtre de toit
VR	Volet roulant
VB	Volet battant
VP	Volet pliant
VC	Volet coulissant
EP	Descente pluviale
TE	Porte-fenêtre
	Soffites et faux-plafonds
	Poutres et retombées
	Carrelage au sol



Les Apparts Côté Jardin

Lot 1A7a
93330 NEUILLY-SUR-MARNE

BATIMENT	A
APPARTEMENT	2 pièces
NIVEAU	R+6
TYPE	625



RECEPTION	21,84 m ²
ENTREE	3,03 m ²
SEJOUR	15,57 m ²
CUISINE	3,24 m ²
CHAMBRE	12,94 m ²
SDE	4,57 m ²

TOTAL SURFACE HABITABLE	39,35 m²
--------------------------------	----------------------------

TOTAL SURFACE UTILE	0,00 m²
----------------------------	---------------------------



BALCON	0,00 m ²
--------	---------------------

LOGGIA	0,00 m ²
--------	---------------------

TERRASSE	0,00 m ²
----------	---------------------

JARDIN	0,00 m ²
--------	---------------------

TOTAL SURFACE ANNEXES	0,00 m²
------------------------------	---------------------------

 OGIC <small>47-49, avenue Edouard Vaillant 92100 BOULOGNE-BILLANCOURT Tél: 01 55 20 31 31 Fax: 01 55 20 31 30</small>	 KAUFMAN & BROAD <small>127 avenue Charles-de-Gaulle 92200 NEUILLY-SUR-SEINE Tél: 01 41 43 43 43</small>
--	--

NB : Le présent document exprime la figure et les dispositions générales de l'appartement. Les surfaces sont approximatives. Des variations peuvent intervenir en fonction de contraintes techniques et/ou réglementaires de la réalisation, tant en ce qui concerne les dimensions libres que l'équipement. Les retombées de poutres, faux-plafonds, soffites, canalisations, ne sont pas tous figurés et peuvent être modifiés pour des raisons techniques. La hauteur sous soffites, faux-plafonds et retombées de poutres ne serait être inférieure à 2,00 m. Les éléments de mobiliers de cuisine et les implantations des équipements électriques sont présentés à titre indicatif.

DATE:	01/03/2018	IND:	A
-------	------------	------	---

