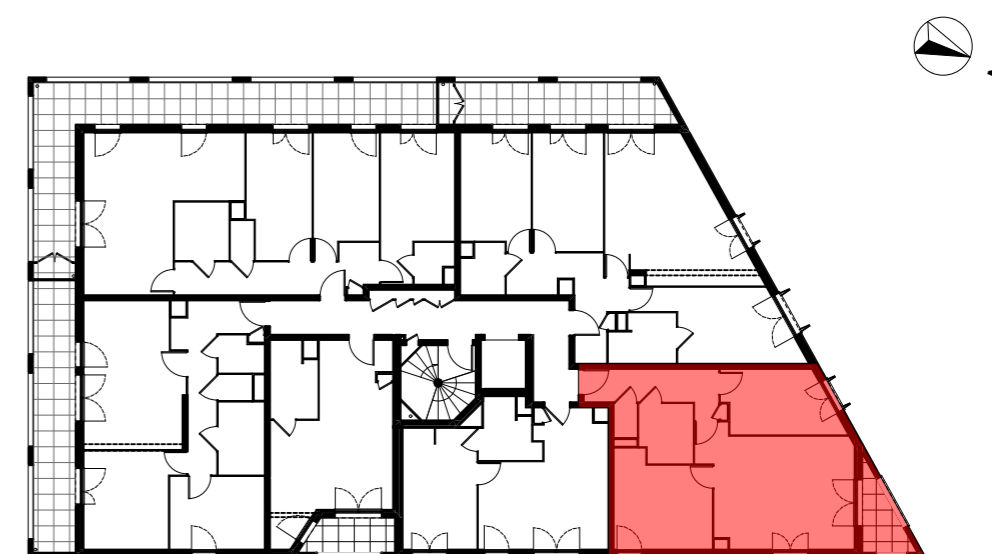
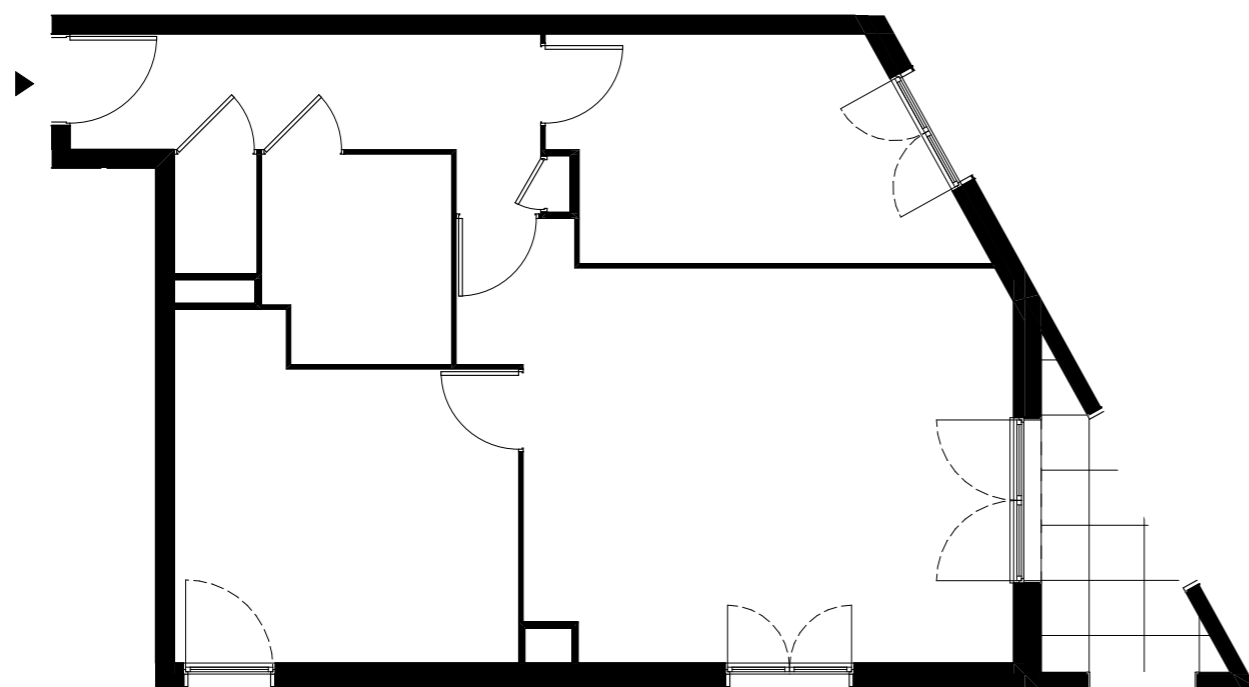


Les Apparts - Côté Jardin

Lot 1A7a
93330 NEUILLY-SUR-MARNE



BATIMENT	A
APPARTEMENT	3 pièces
NIVEAU	R+4
TYPE	435

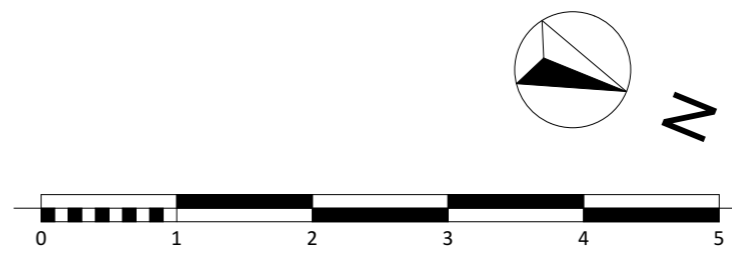
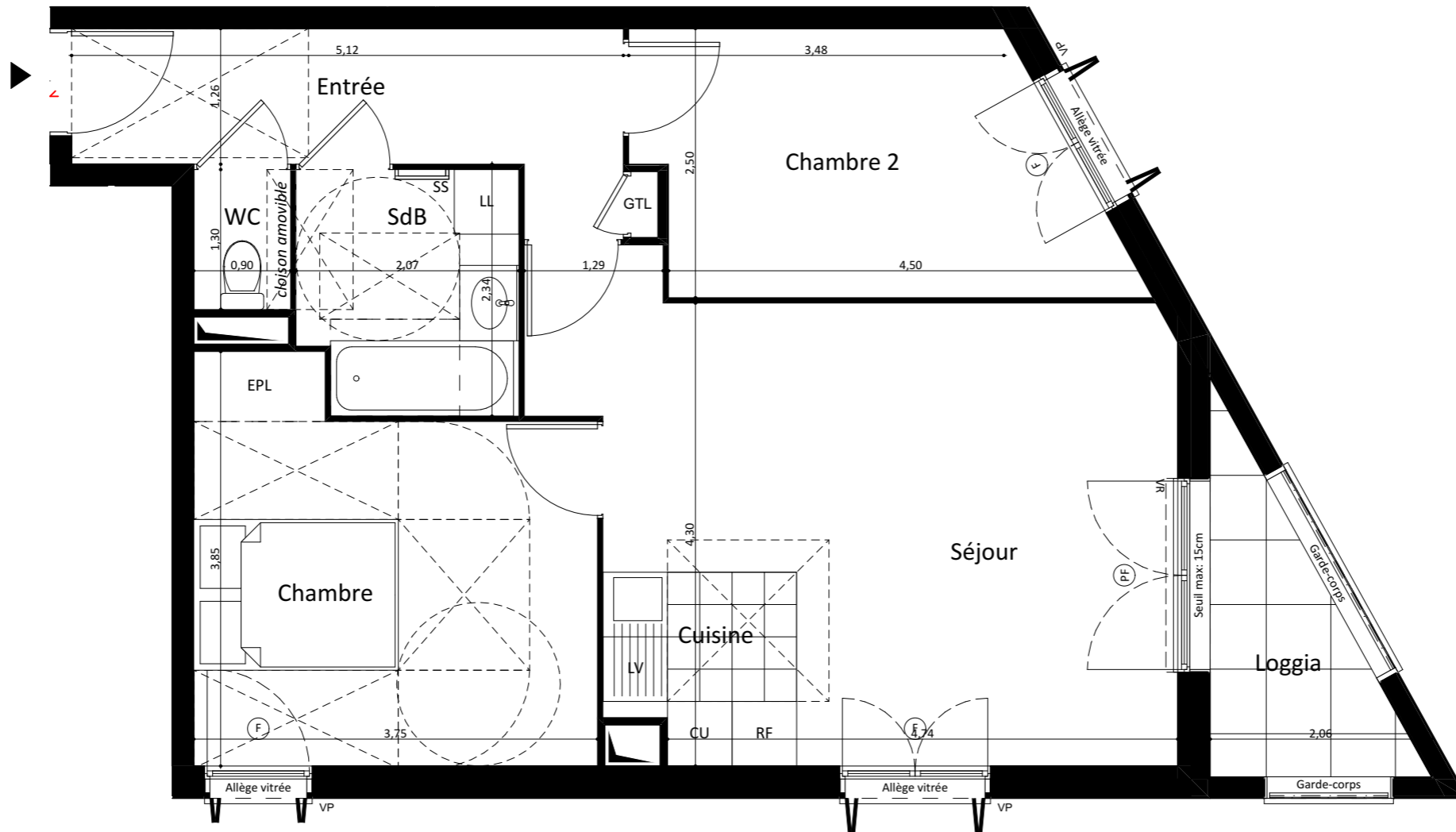


OGIC
47-49, avenue Edouard Vaillant
92100 BOULOGNE-BILLANCOURT
Tél: 01 55 20 31 31
Fax: 01 55 20 31 30



KAUFMAN & BROAD
127 avenue Charles-de-Gaulle
92200 NEUILLY-SUR-SEINE
Tél: 01 41 43 43 43

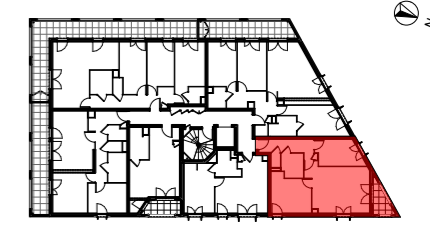
LEGENDE PLAN	
EV	Evier
LV	Lave-vaisselle
LL	Lave-linge
SL	Sèche-linge
RF	Réfrigérateur
CU	Plaque de cuisson
CH	Chaudière à gaz individuel
SS	Sèche-serviette
PF	Porte-fenêtre
F	Fenêtre
FF	Fenêtre fixe
FT	Fenêtre de toit
VR	Volet roulant
VB	Volet battant
VP	Volet pliant
VC	Volet coulissant
EP	Descente pluviale
TE	Porte-fenêtre
	Soffites et faux-plafonds
	Poutres et retombées
	Carrelage au sol



Les Apparts Côté Jardin

Lot 1A7a
93330 NEUILLY-SUR-MARNE

BATIMENT	A
APPARTEMENT	3 pièces
NIVEAU	R+4
TYPE	435



ENTREE	7,30 m ²
RECEPTION	24,08 m ²
SEJOUR	21,11 m ²
CUISINE	2,97 m ²
CHAMBRE 1	12,79 m ²
CHAMBRE 2	9,99 m ²
SDB	4,53 m ²
WC	1,17 m ²

TOTAL SURFACE HABITABLE	59,86 m²
TOTAL SURFACE UTILE	0,00 m²
BALCON	0,00 m ²
LOGGIA	3,81 m ²
TERRASSE	0,00 m ²
JARDIN	0,00 m ²
TOTAL SURFACE ANNEXES	3,81 m²

OGIC
une nouvelle nature de ville
47-49, avenue Edouard Vaillant
92100 BOULOGNE-BILLANCOURT
Tél: 01 55 20 31 31
Fax: 01 55 20 31 30

KAUFMAN & BROAD
127 avenue Charles-de-Gaulle
92200 NEUILLY-SUR-SEINE
Tél: 01 41 43 43 43

NB : Le présent document exprime la figure et les dispositions générales de l'appartement. Les surfaces sont approximatives. Des variations peuvent intervenir en fonction de contraintes techniques et/ou réglementaires de la réalisation, tant en ce qui concerne les dimensions libres que l'équipement. Les retombées de poutres, faux-plafonds, soffites, canalisations, ne sont pas tous figurés et peuvent être modifiés pour des raisons techniques. La hauteur sous soffites, faux-plafonds et retombées de poutres ne serait être inférieure à 2,00 m. Les éléments de mobiliers de cuisine et les implantations des équipements électriques sont présentés à titre indicatif.

DATE:	01/03/2018	IND:	A
-------	------------	------	---