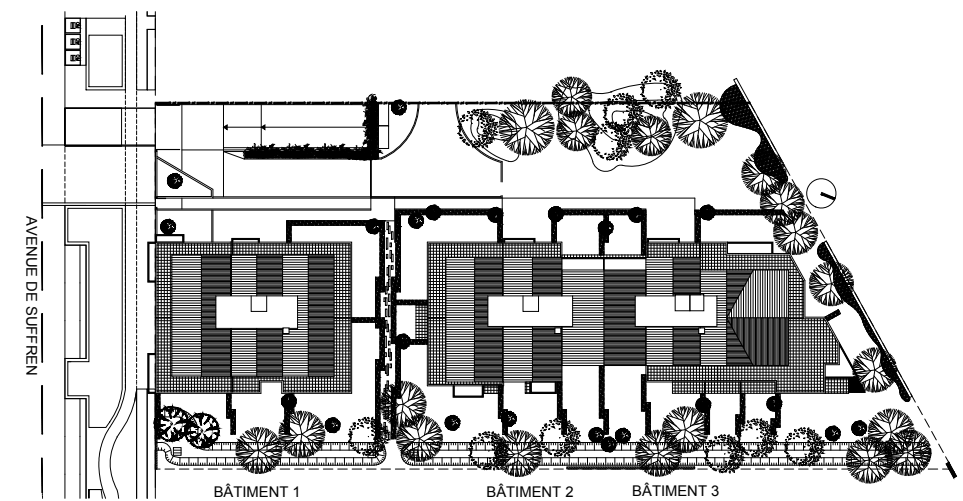


# Les Apparts Côté parc

ZAC de la maison blanche  
lot 1A-3b avenue de Suffren  
Neuilly sur Marne 93 330



**Bâtiment 3**  
**Appartement n° 336**  
**3 pièces, 3eme étage**

**SCAU**  
35 RUE TOURNEFORT  
75005 PARIS

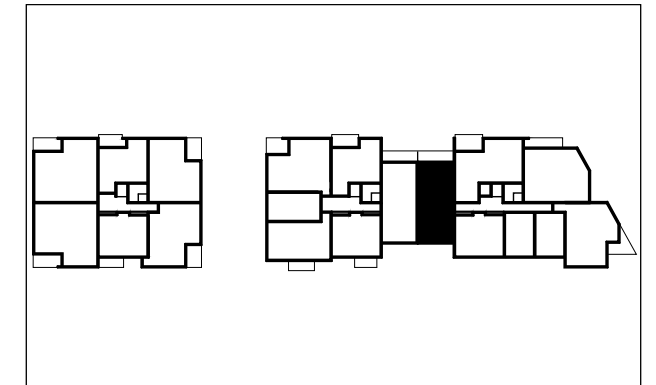
 **LOGIC**

**KAUFMAN  BROAD**

# Les Apparts Côté parc

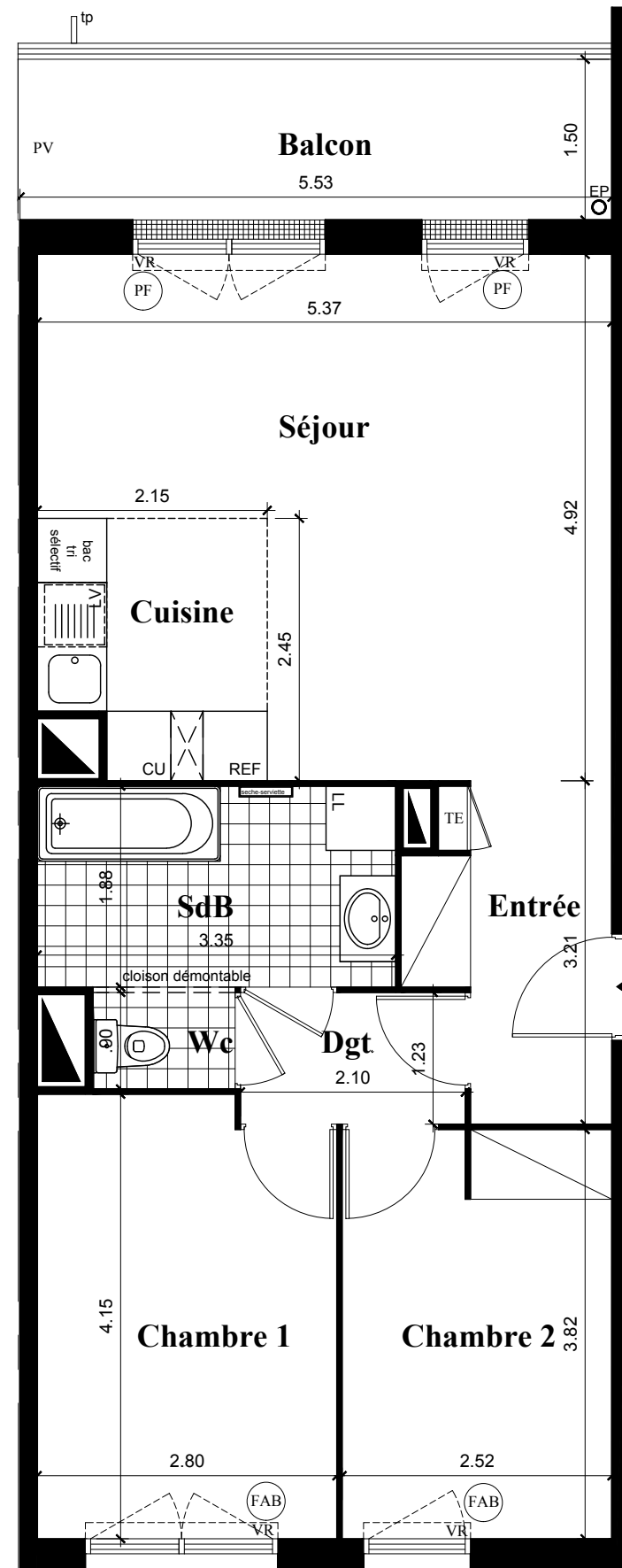
ZAC de la maison blanche  
lot 1A-3b avenue de Suffren  
Neuilly sur Marne 93 330

## Bâtiment 3 Appartement n° 336 3 pièces, 3eme étage



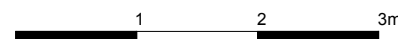
	Surfaces Habitables
Réception: dont: Entrée : 5.03m <sup>2</sup> Séjour : 21.13m <sup>2</sup> Cuisine: 4.85m <sup>2</sup>	31.01m <sup>2</sup>
Chambre 1	11.31m <sup>2</sup>
Chambre 2	9.59m <sup>2</sup>
Dégagement	2.58m <sup>2</sup>
Salle de Bains	6.28m <sup>2</sup>
Wc	1.20m <sup>2</sup>
<b>TOTAL</b>	<b>61.97m<sup>2</sup></b>
NOTA: la surface des placards est incluse dans celle des pièces attenantes	
<b>BALCON</b>	<b>8.30m<sup>2</sup></b>

-- juin 2017 - Indice 0



**LEGENDE**

- PF: Porte Fenêtre
- F: Fenêtre
- FAB: Fenêtre Allège Basse
- VR: Volet Roulant
- TE: Tableau Electrique
- Soffite et faux plafond
- Caillebotis



**NOTA:** Des modifications sont susceptibles d'être apportées à ce plan en fonction des nécessités techniques de la réalisation, tant en ce qui concerne les dimensions libres que l'équipement. Les surfaces indiquées sont approximatives. Les retombées, soffites, faux plafonds, canalisations, ballon d'eau chaude, ainsi que l'emplacement des équipements sont figurés à titre indicatif

