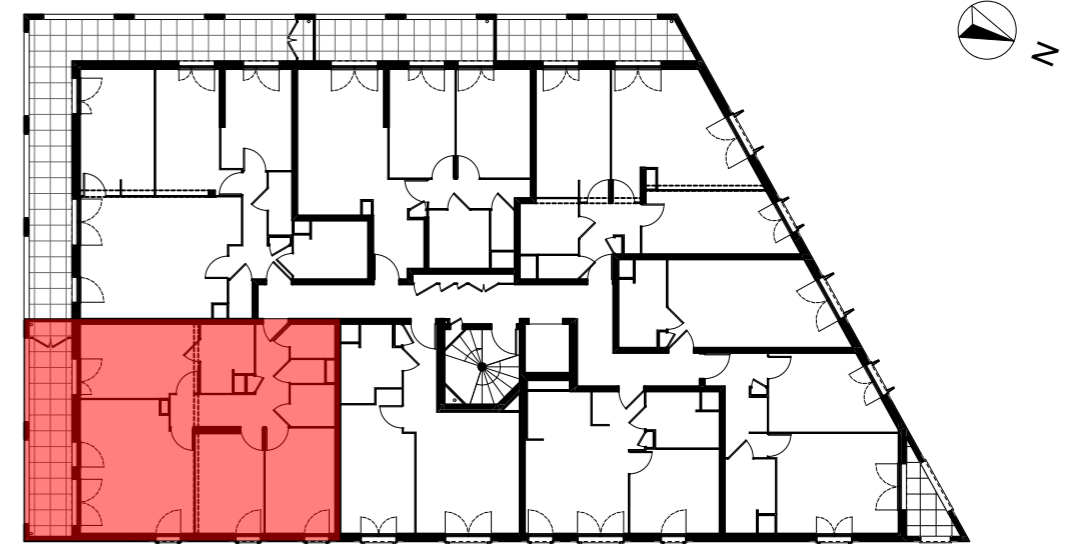


Les Apparts - Côté Jardin

Lot 1A7a
93330 NEUILLY-SUR-MARNE



BATIMENT	A
APPARTEMENT	4 pièces
NIVEAU	R+1
TYPE	142



OGIC
47-49, avenue Edouard Vaillant
92100 BOULOGNE-BILLANCOURT
Tél: 01 55 20 31 31
Fax: 01 55 20 31 30



KAUFMAN & BROAD
127 avenue Charles-de-Gaulle
92200 NEUILLY-SUR-SEINE
Tél: 01 41 43 43 43

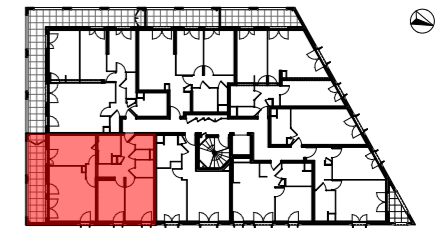
LEGENDE PLAN	
EV	Evier
LV	Lave-vaisselle
LL	Lave-linge
SL	Sèche-linge
RF	Réfrigérateur
CU	Plaque de cuisson
CH	Chaudière à gaz individuel
SS	Sèche-serviette
PF	Porte-fenêtre
F	Fenêtre
FF	Fenêtre fixe
FT	Fenêtre de toit
VR	Volet roulant
VB	Volet battant
VP	Volet pliant
VC	Volet coulissant
EP	Descente pluviale
TE	Porte-fenêtre
	Soffites et faux-plafonds
	Poutres et retombées
	Carrelage au sol



Les Apparts Côté Jardin

Lot 1A7a
93330 NEUILLY-SUR-MARNE

BATIMENT	A
APPARTEMENT	4 pièces
NIVEAU	R+1
TYPE	142



ENTREE	3,59 m ²
RECEPTION	20,69 m ²
SEJOUR	16,87 m ²
CUISINE	3,82 m ²
CHAMBRE 1	12,53 m ²
CHAMBRE 2	10,06 m ²
CHAMBRE 3	10,61 m ²
DEGAGEMENT	5,49 m ²
SDB	2,72 m ²
SDE	4,72 m ²
WC	1,17 m ²
RANGEMENT/BUANDERIE	2,21 m ²

TOTAL SURFACE HABITABLE	73,79 m²
--------------------------------	----------------------------

TOTAL SURFACE UTILE	0,00 m²
----------------------------	---------------------------

BALCON	0,00 m ²
--------	---------------------

LOGGIA	13,20 m ²
--------	----------------------

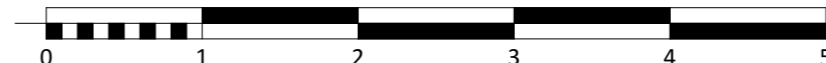
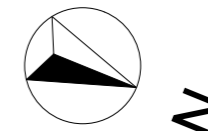
TERRASSE	0,00 m ²
----------	---------------------

JARDIN	0,00 m ²
--------	---------------------

TOTAL SURFACE ANNEXES	13,20 m²
------------------------------	----------------------------

OGIC une nouvelle nature de ville
47-49, avenue Edouard Vaillant
92100 BOULOGNE-BILLANCOURT
Tél: 01 55 20 31 31
Fax: 01 55 20 31 30

KAUFMAN & BROAD
127 avenue Charles-de-Gaulle
92200 NEUILLY-SUR-SEINE
Tél: 01 41 43 43 43



NB : Le présent document exprime la figure et les dispositions générales de l'appartement. Les surfaces sont approximatives. Des variations peuvent intervenir en fonction de contraintes techniques et/ou réglementaires de la réalisation, tant en ce qui concerne les dimensions libres que l'équipement. Les retombées de poutres, faux-plafonds, soffites, canalisations, ne sont pas tous figurés et peuvent être modifiés pour des raisons techniques. La hauteur sous soffites, faux-plafonds et retombées de poutres ne serait être inférieure à 2,00 m. Les éléments de mobiliers de cuisine et les implantations des équipements électriques sont présentés à titre indicatif.

DATE: 01/03/2018	IND: A
------------------	--------