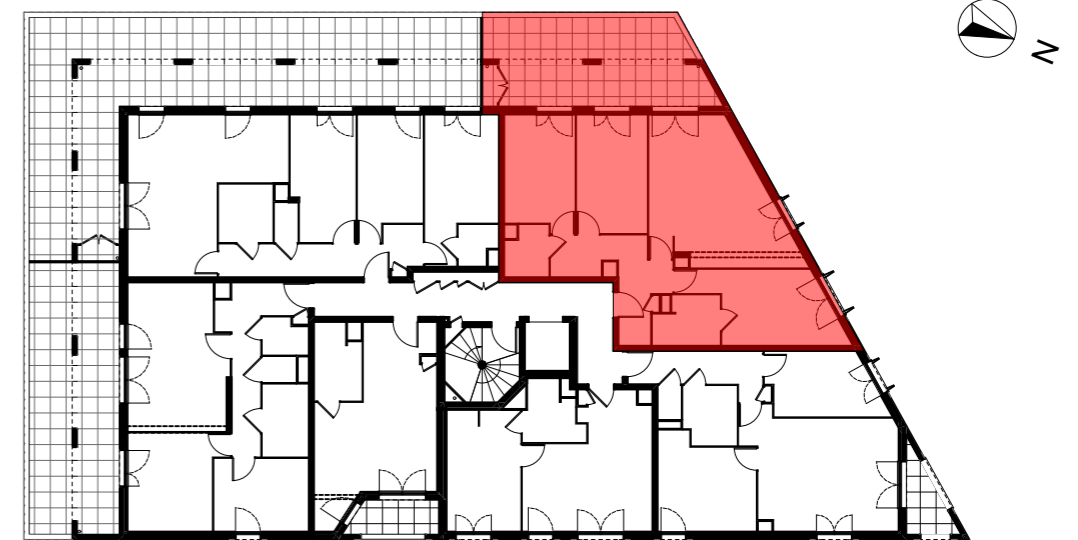
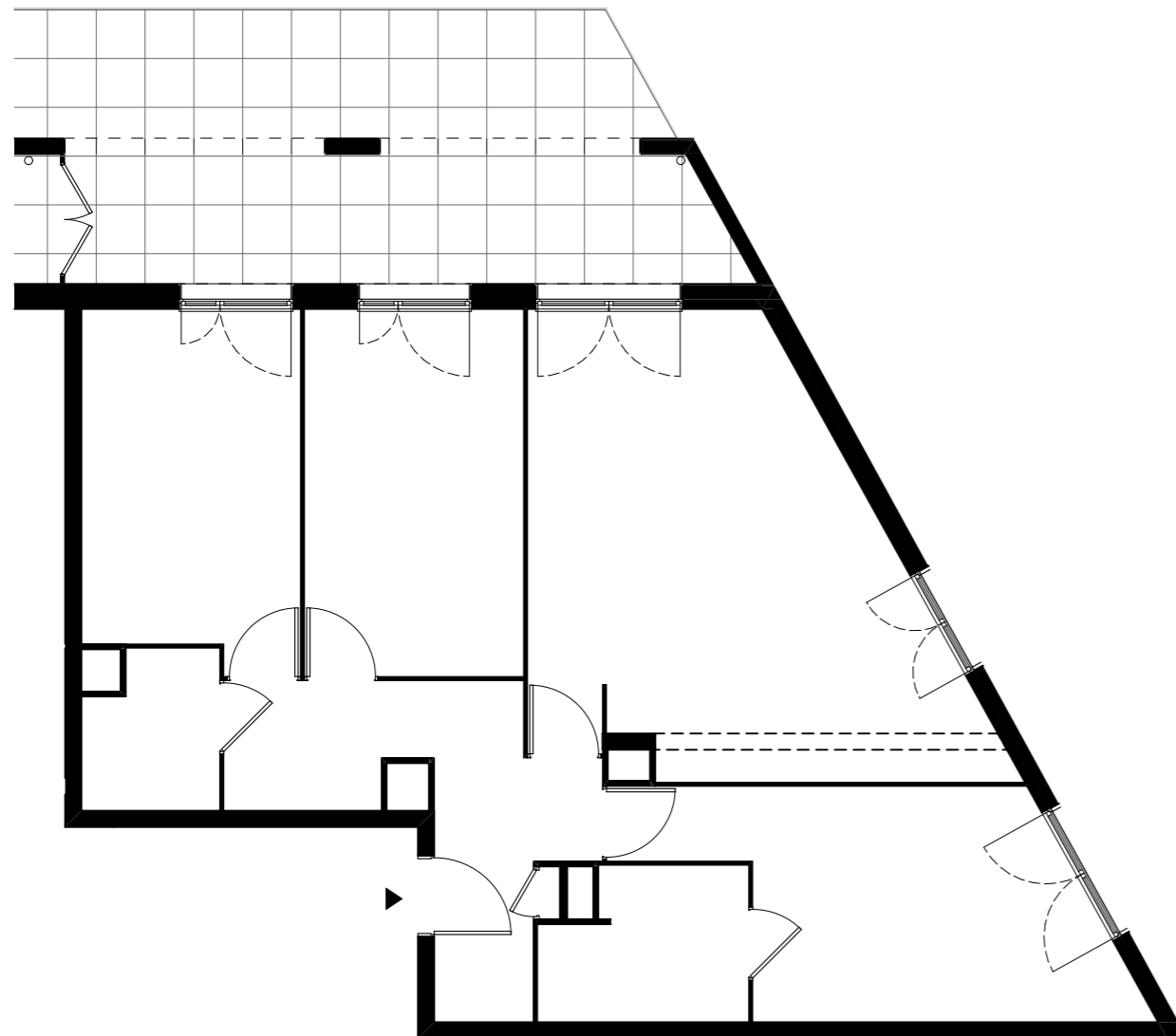


Les Apparts - Côté Jardin

Lot 1A7a
93330 NEUILLY-SUR-MARNE



BATIMENT	A
APPARTEMENT	4 pièces
NIVEAU	R+3
TYPE	344

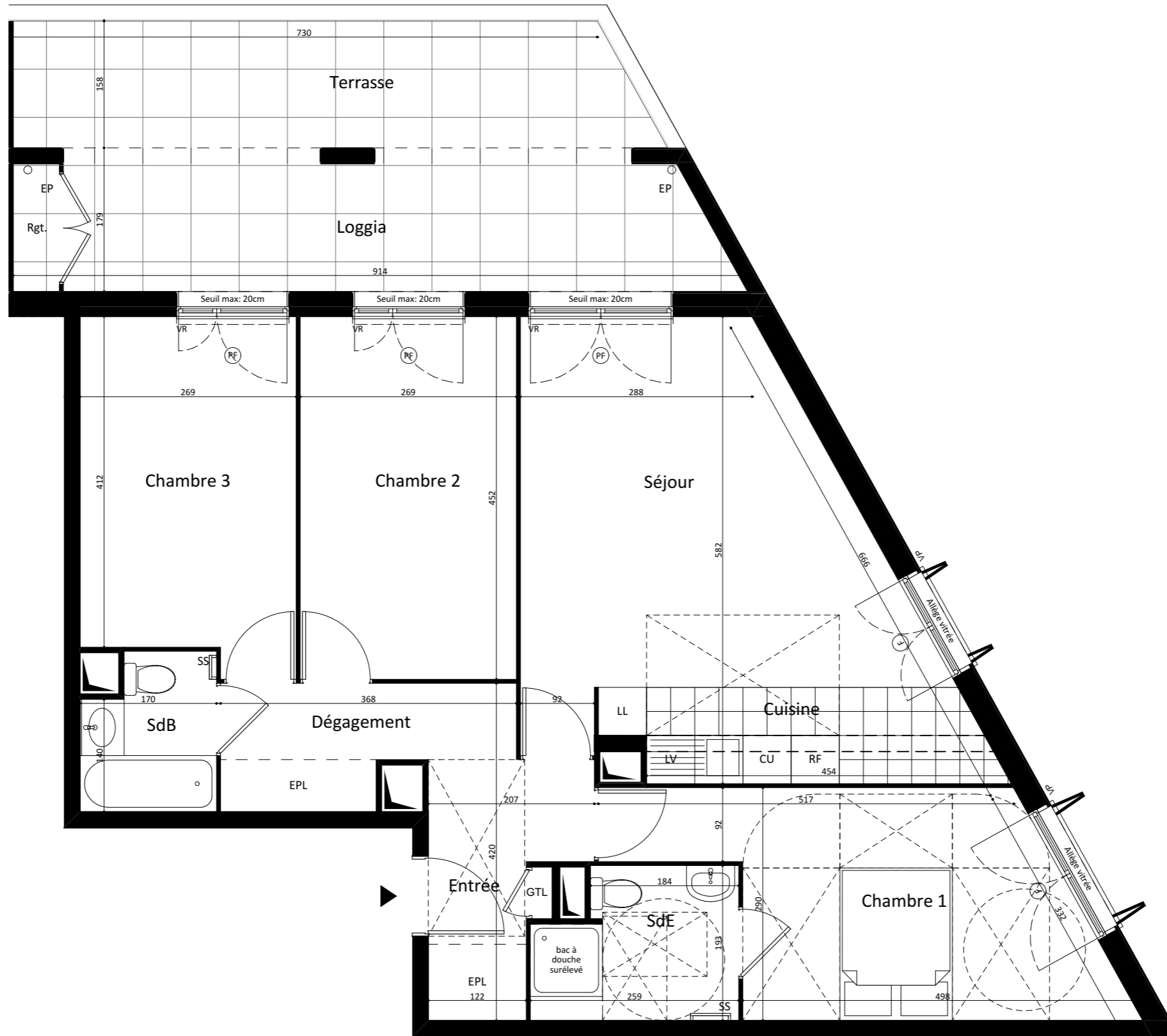


OGIC
47-49, avenue Edouard Vaillant
92100 BOULOGNE-BILLANCOURT
Tél: 01 55 20 31 31
Fax: 01 55 20 31 30



KAUFMAN & BROAD
127 avenue Charles-de-Gaulle
92200 NEUILLY-SUR-SEINE
Tél: 01 41 43 43 43

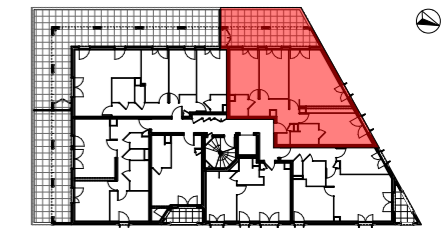
LEGENDE PLAN	
EV	Evier
LV	Lave-vaisselle
LL	Lave-linge
SL	Sèche-linge
RF	Réfrigérateur
CU	Plaque de cuisson
CH	Chaudière à gaz individuel
SS	Sèche-serviette
PF	Porte-fenêtre
F	Fenêtre
FF	Fenêtre fixe
FT	Fenêtre de toit
VR	Volet roulant
VB	Volet battant
VP	Volet pliant
VC	Volet coulissant
EP	Descente pluviale
TE	Porte-fenêtre
	Soffites et faux-plafonds
	Poutres et retombées
	Carrelage au sol



Les Apparts Côté Jardin

Lot 1A7a
93330 NEUILLY-SUR-MARNE

BATIMENT	A
APPARTEMENT	4 pièces
NIVEAU	R+3
TYPE	344



ENTREE	5,25 m ²
RECEPTION	25,44 m ²
SEJOUR	20,03 m ²
CUISINE	5,41 m ²
CHAMBRE 1	13,77 m ²
CHAMBRE 2	12,17 m ²
CHAMBRE 3	11,47 m ²
DEGAGEMENT	4,76 m ²
SDB	3,07 m ²
SDE	4,45 m ²

TOTAL SURFACE HABITABLE 80,38 m²

TOTAL SURFACE UTILE 0,00 m²

BALCON 0,00 m²

LOGGIA 15,12 m²

TERRASSE 12,18 m²

JARDIN 0,00 m²

TOTAL SURFACE ANNEXES 27,30 m²

OGIC une nouvelle nature de ville
47-49, avenue Edouard Vaillant
92100 BOULOGNE-BILLANCOURT
Tél: 01 55 20 31 31
Fax: 01 55 20 31 30

KAUFMAN & BROAD
127 avenue Charles-de-Gaulle
92200 NEUILLY-SUR-SEINE
Tél: 01 41 43 43 43

NB : Le présent document exprime la figure et les dispositions générales de l'appartement. Les surfaces sont approximatives. Des variations peuvent intervenir en fonction de contraintes techniques et/ou réglementaires de la réalisation, tant en ce qui concerne les dimensions libres que l'équipement. Les retombées de poutres, faux-plafonds, soffites, canalisations, ne sont pas tous figurés et peuvent être modifiés pour des raisons techniques. La hauteur sous soffites, faux-plafonds et retombées de poutres ne serait être inférieure à 2,00 m. Les éléments de mobiliers de cuisine et les implantations des équipements électriques sont présentés à titre indicatif.

DATE: 01/03/2018 IND: A