

■ Aix - e n - P r o v e n c e



Opéra
Rotonde
Résidence

LOGIC

Aix en Provence, un nouvel art de ville

Aix-en-Provence est une ville irrésistible, dont le charme se décline en toute saison et à toute heure du jour et de la nuit.

Son centre ville offre tous les plaisirs de la vie citadine : des bistrotts authentiques aux grandes enseignes de prêt à porter sur les Allées Provençales, de l'animation permanente du cours Mirabeau aux nombreux lieux culturels tels La Cité du Livre, le Théâtre de l'Archevêché, le Pavillon Noir, les cinémas.

Dominée par le massif de la Sainte Victoire chère aux peintres qu'elle a inspirés, et entourée par une campagne aixoise lumineuse, Aix en Provence ville d'eau, ville d'art est riche de son passé et de son patrimoine exceptionnel et prépare activement son avenir.



Découvrir, Aix en Provence pas à pas...

Découvrir les hôtels particuliers classés, les ruelles et les places agrémentées de fontaines moussues, c'est le privilège du promeneur aixois qui peut également flâner sur les marchés aux livres anciens, aux fleurs, aux fruits et légumes qui chaque matin animent la ville.

Située en plein centre, la Résidence Opéra Rotonde bénéficie d'une localisation exceptionnelle et unique qui permet d'accéder en quelques pas à toutes les richesses du cœur de la ville : promenade dans la ville historique, repos à la terrasse d'un café, shopping sans être obligé de prendre sa voiture... pour les futurs résidents les distances s'effacent redonnant au temps tout son sens et à la vie un rythme plus serein.



Depuis la Résidence Opéra Rotonde



Vivre dans un environnement d'exception entre Opéra et Rotonde

Au quotidien, Aix-en-Provence décline toutes les couleurs de l'exception : pierre dorée des façades, vert transparent des fontaines, ombre des platanes, magie des nuits de festivals. Opéra-Rotonde s'inscrit dans ce cadre unique avec harmonie en proposant une architecture respectueuse du riche patrimoine aixois, des vues imprenables sur le Grand Théâtre de Provence ou le Pavillon Noir et la proximité immédiate d'une nature luxuriante, espace boisé classé dans le règlement d'urbanisme en vigueur.



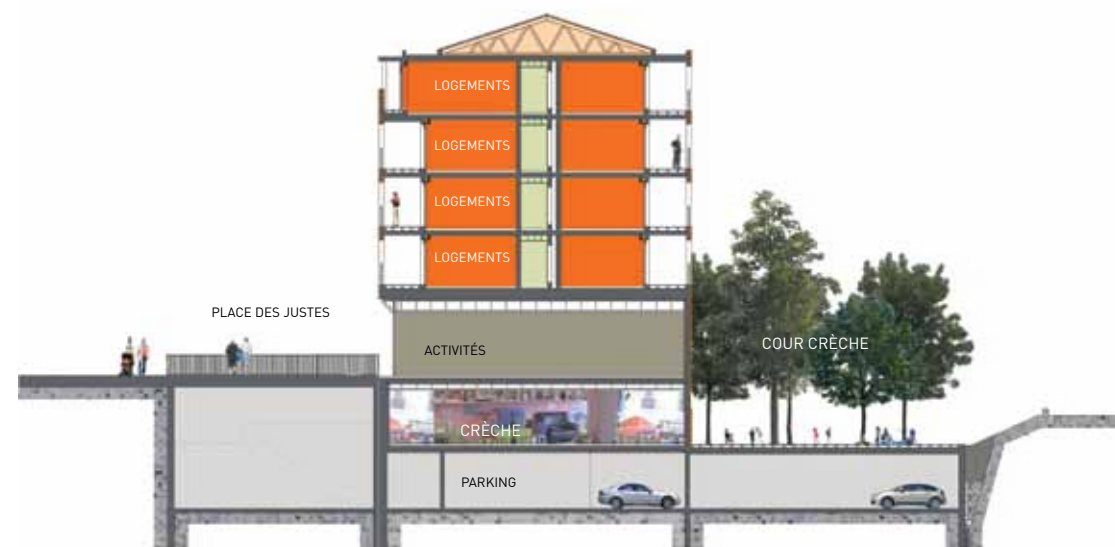
Opéra-Rotonde, le charme et l'élégance en centre ville

Résidence idéale pour les amoureux de la ville, Opéra-Rotonde conjugue modernité et bien-être et propose seulement 24 appartements, du studio au 4 pièces. Générosité des formes et des volumes, circulations fluides et décoration de standing pour les espaces communs, qualité des matériaux et façades en pierres du Gard, accès immédiat aux commerces en rez-de-chaussée et à une crèche en rez-de-jardin composent ainsi un lieu inégalable pour y vivre ou investir.

L'immeuble est signé Bernard Léonetti, architecte aixois renommé qui a affirmé le parti d'une élégance sobre :

«Pour cet immeuble de centre ville, posé sur un parc en bord de rue, nous avons voulu et conçu un bâtiment à l'architecture sobre, contemporaine et intemporelle, exprimée par la simplicité des volumes et la noblesse des matériaux.»

Bernard Léonetti



Des parkings souterrains complètent cette résidence unique.



Parce que maîtriser nos dépenses d'énergie est devenu capital, la résidence Opéra Rotonde est conçue pour respecter le label Bâtiment Basse Consommation (BBC : demande de label en cours). L'isolation thermique du bâtiment est optimale afin de limiter les besoins de chauffage.

1. Des chaudières collectives au gaz procurent à l'ensemble des logements l'eau chaude sanitaire et le chauffage. **2.** Des compteurs d'énergie et d'eau - individuels - enregistrent la consommation de chaque habitation. **3.** Les résidents règlent la température ambiante selon leurs besoins grâce à des radiateurs à moyenne température, équipés de robinets thermostatiques. **4.** Enfin, une ventilation mécanique de type très basse consommation régule l'humidité de l'air ambiant et procure un confort en toute saison.

Des prestations haut de gamme

Tous les appartements sont équipés de prestations et d'équipements modernes de grande qualité pour une vie placée sous le signe de l'équilibre et du confort :

- Sécurité :
 - Digicode et vidéophone
 - Ascenseur desservant les parkings situés en sous-sol
 - Contrôles d'accès des parkings
 - Portes palières des appartements anti-effraction équipées d'une serrure 3 points
 - Volets roulants motorisés, télécommandés et centralisés
- Prestations intérieures :
 - Sols revêtus de carrelage en grès émaillé de grande dimension dans tout l'appartement
 - Sols des terrasses et balcons en lames de bois
 - Faïence décorative, sèche serviette dans les salles de bain
 - Fenêtres et portes fenêtres en aluminium équipées de double vitrage
 - Ventilation mécanique de type hygro réglable pour un renouvellement d'air dans l'appartement modulable en fonction des besoins réels aux différentes heures de la journée.



Appartement T3 côté jardin.



Appartement T4 côté Grand Théâtre et Pavillon Noir.



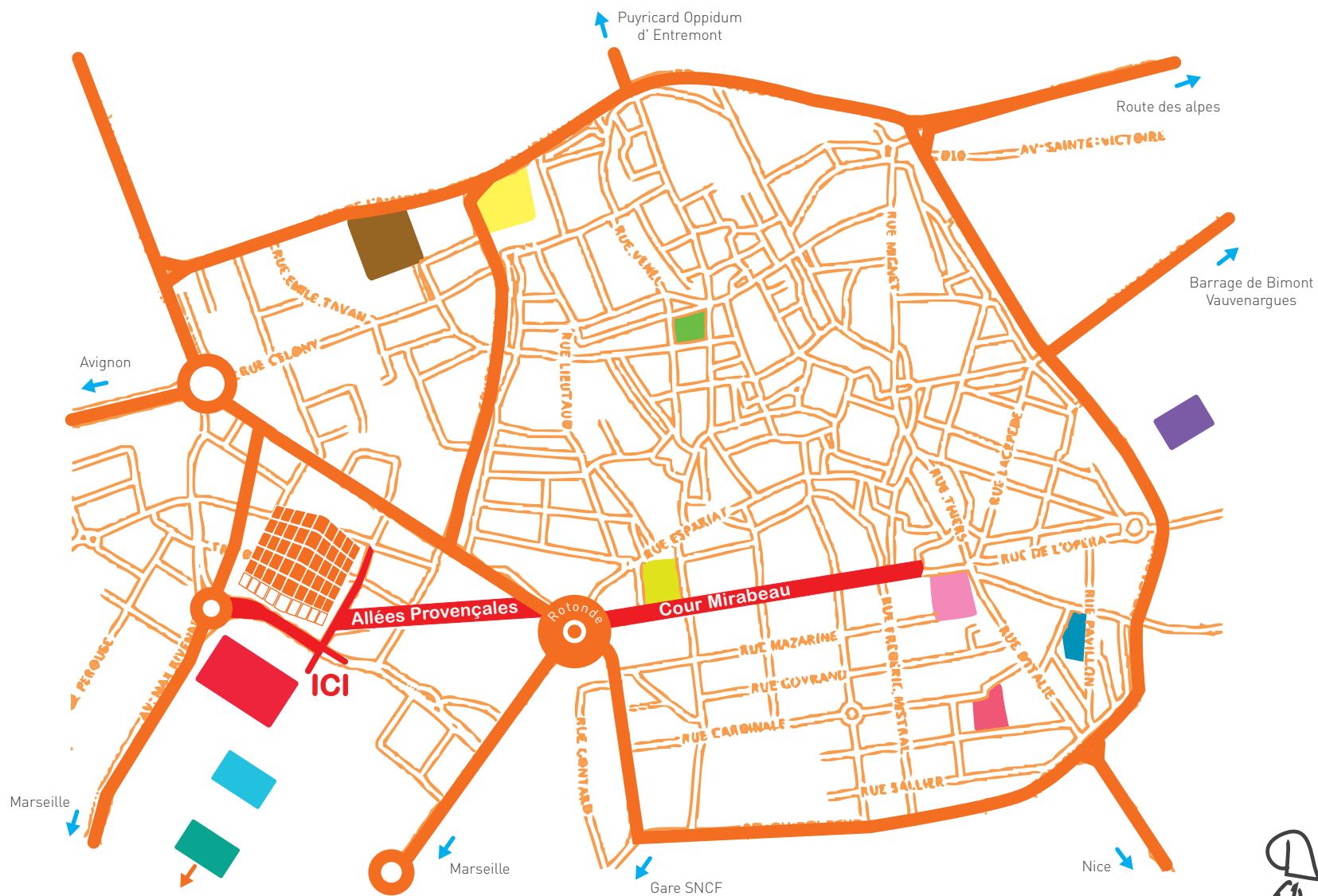
Une véritable valeur ajoutée pour votre logement.

Les appartements de type 3 et 4 pièces seront équipés d'une technologie conçue pour automatiser le logement. La domotique, simple d'utilisation vous apportera une multitude de solutions pour faciliter votre quotidien, tout en permettant de réaliser des économies d'énergie.

Piloter les lumières, les volets roulants, le chauffage devient accessible à tous de chez vous ou à distance.

Simplicité, confort, économie et sécurité sont les clés de la domotique, une véritable valeur ajoutée pour votre logement.

Plan




 Grand Théâtre de Provence

 Petit Palais

 Hôtel de ville

 Pavillon Noir

 Chapelle des Oblats

 Thermes Sextius

 Cité du Livre

 Cloître St Louis

 Pavillon Vendôme

 Musée Granet

 Clocher des Augustins



Contact : 0810 179 179 - Adresse du projet : Angle Avenues Armand Lunel et Max Juvénal 13100 Aix en Provence

LOGIC